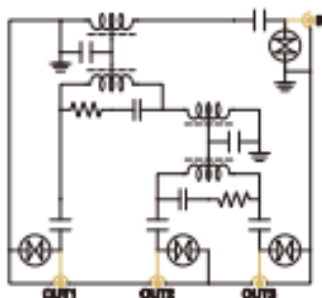
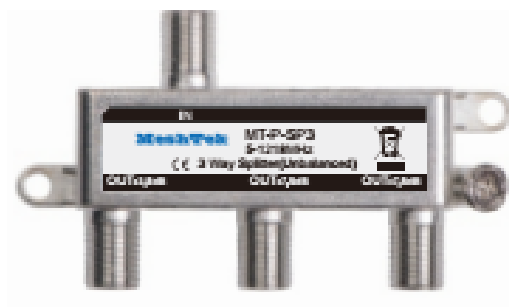


## Divisor Domiciliario de 1,2 GHZ – 3 Vías

**MeshTek**  
Regulatory Compliance CE, RoHS



### DESCRIPCION

Divisor Domiciliario 1,2GHz  
3 Vías sin paso de tensión

### MODELO

MTPSP3

### CODIGO WT

4171031

#### Casa Central

Domingo French 831, B1603BNI, Villa Martelli, BS AS, Argentina  
Tel:(54) 011-4709-6650  
ventas@wiretechsa.com.ar

#### Sucursal Córdoba

Diaguitas 3138, Córdoba, CP 5008, Argentina  
Te:(54) 0351 476-1313 – 0908  
sucursalcordoba@wiretechsa.com.ar

## 1 - Especificaciones

- Ancho de banda plano de 1,2 Ghz con mínima pérdida de inserción.
- Temperatura de funcionamiento: -40 °C a +60 °C (-40 °F a +140 °F)
- Segundo Armónico: -60dBmV @ Entrada +55 dBmV.
- Método de prueba de capacidad de sobretensión: categoría ANSI/SCTE 81A3 (onda circular de 6 kV/200 A).
- Los puertos hembra F cumplen con la norma IEC 61169-24.
- Eficacia de blindaje (ANSI / SCTE 48-1 2015) y Resistencia a la corrosión (niebla salina, ANSI/SCTE 143 2013)
- Tecnología SMT para una estabilidad y confiabilidad superiores.
- Carcasa de fundición a presión de aleación de zinc, revestimiento especial de aleación de níquel.
- Puerto F del plano de rosca de la máquina para mejorar el contacto
- Los contactos de resorte de 360 grados proporcionan igualación de impedancia, evitar la distorsión de la ruta común.
- El contacto de resorte de 360 grados proporciona una mejor sujeción del contacto con la superficie, incluso después de una entrada repetida, de diámetro mínimo a máximo del conductor central.

Los divisores digitales para interiores de MeshTek ofrecen un rendimiento excepcional a 1,2 GHz y confiabilidad a largo plazo para instalaciones de bajada, particularmente en sistemas con aplicaciones de módem por cable. Esta nueva generación permite que MSO actualice con tanta confianza su hardware de red como implementan servicios que son posibles gracias a DOCSIS 3.1.

## 2 – Parametros

INDOOR SPLITTER	MHz	2 way	3 way
Flatness $\pm$ dB	5-1218	0.6	0.75
Insertion Loss In-Out - dB Max.	5 - 10	3.5	5.7
	11 - 85	3.6	5.5
	86 - 470	3.8	6.2
	471 - 1000	4.0	6.6
	1001 - 1218	4.2	6.8
Isolation Out-Out - dB Min.	5 - 10	22	22
	11 - 85	35	35
	86 - 470	30	27
	471 - 1000	24	25
	1001 - 1218	22	22
Return Loss In-Out - dB Min.	5 - 10	18	18
	11 - 85	20	20
	86 - 1000	18	18
	1001 - 1218	18	18
Screening effectiveness Measure acc. To EN 50083/2 - dB.	5 - 85	95	85
	86-470	95	80
	471-1000	95	75
	1001-1218	90	75
Impedance	5-1218	75 ohm	
DC Blocking Capacitors	All Ports		
Equipment Approval	CE Declaration documents		
Connector	F-Female		
Center conductor	Tin plated phosphorus bronze		
Operating Temperature	-40°C to +60°C (-40°F +140°F)		