

CAJA NAP 16 PUERTOS / SPLITTER 1*16



DESCRIPCION

CAJA NAP – IP68

MODELO

FTP-S16P68B

CODIGO WT

4274243

Casa Central

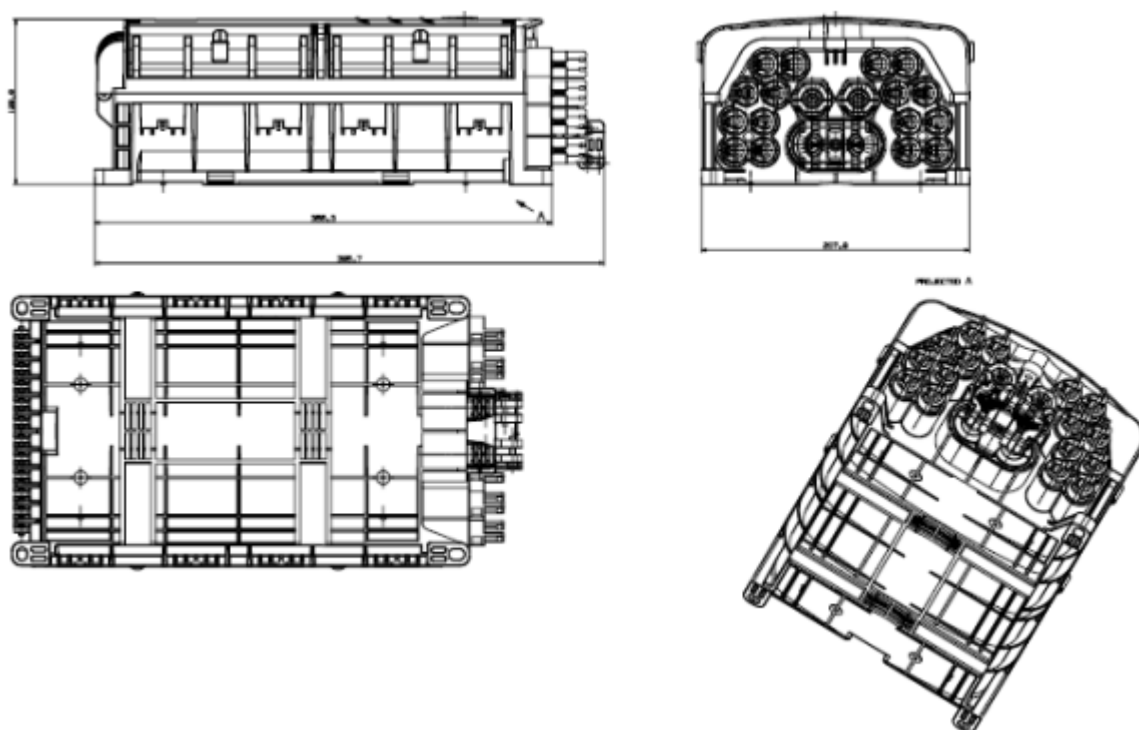
Domingo French 831, B1603BNI, Villa Martelli, BS AS, Argentina
Tel:(54) 011-4709-6650
ventas@wiretechsa.com.ar

Sucursal Córdoba

Diaguítas 3138, Córdoba, CP 5008, Argentina
Te:(54) 0351 476-1313 – 0908
sucursalcordoba@wiretechsa.com.ar

1 - CARACTERÍSTICAS

El cierre de fusión y división de acceso de fibra puede soportar hasta 16 suscriptores. Se utiliza como punto divisor para que el cable alimentador se conecte con el cable de bajada en el sistema de red FTTx. Integra empalme de fibra, división, distribución, almacenamiento y conexión de cables en una caja de protección sólida.



- Diseño impermeable, anti-polvo y anti-envejecimiento con nivel de protección IP68
- Integrado con casete splitter, prensaestopas único y bandeja de empalme
- Compatible con splitter PLC 1*8 y 1*6
- Fácil de mantener y ampliar la capacidad
- Los cables de alimentación y los cables de bajada funcionan sin interferirse entre sí
- Instalación de splitter PLC tipo SFF en el casete para un fácil mantenimiento, control del radio de curvatura de la fibra superior a 40 mm
- Adecuado para empalme de cable de alimentación sin cortar
- Puede instalarse de manera montada en cable, en poste o en pared
- 1* puerto sin cortar y dos puertos de cable para entrada

2 - ESPECIFICACIONES

- ❖ Requisitos ambientales
- ❖ Temperatura de trabajo: -40 a +85 Humedad relativa: $\leq 85\%$ (+30)
- ❖ Presión atmosférica: 70 kPa~106 kPa
- ❖ La resistencia de aislamiento entre el dispositivo de puesta a tierra y las partes metálicas de la caja no es menor a $2 \times 10^4 \text{ M}\Omega/500\text{V}$ (DC); $IR \geq 2 \times 10^4 \text{ M}\Omega/500\text{V}$
- ❖ La resistencia a la tensión entre el dispositivo de puesta a tierra y la caja y sus partes metálicas no es menor a 3000V (DC) /min, sin perforación, sin arco eléctrico; $U \geq 3000\text{V}$

Model	Material	Size	Max Capacity			ouput Cable	Cable ways
		A*B*C(mm)	SC	LC	PLC		
FTP-S16P68B	Strengthen Polymer Plastic	394*208*142	16	32	1*16	16* drop cable 2*3 or round cable 4-7mm	Uncut port / Gland

